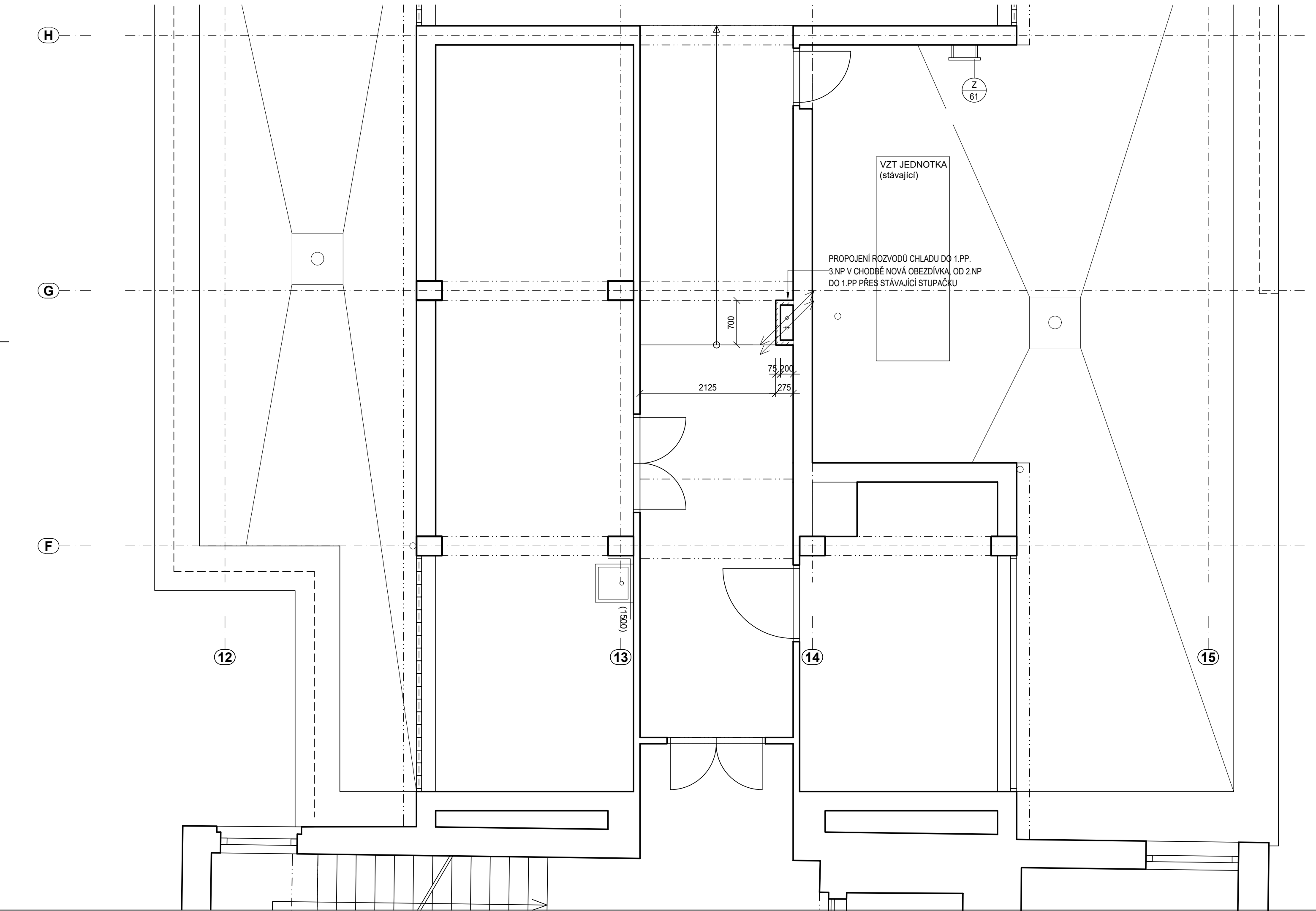
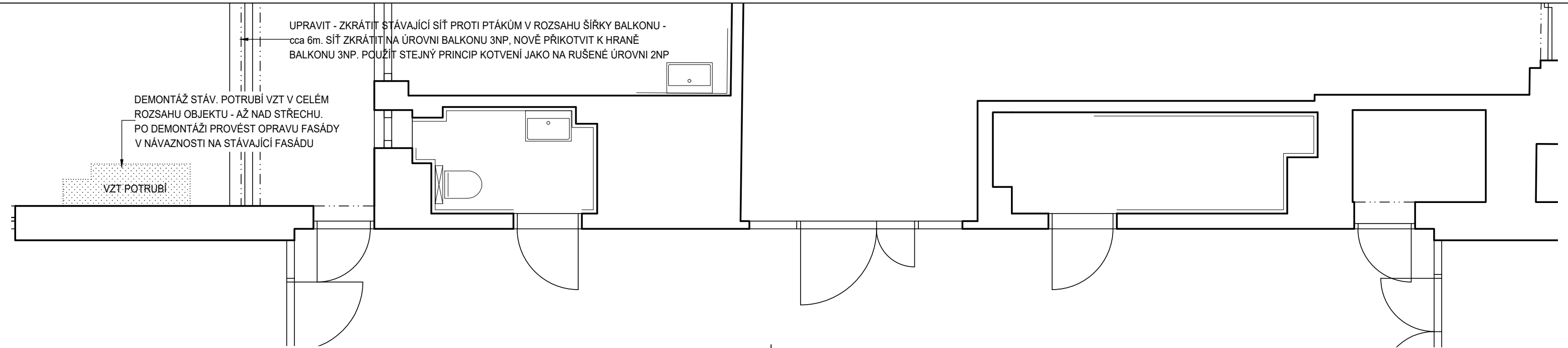


SEVERNÍ KŘÍDLO



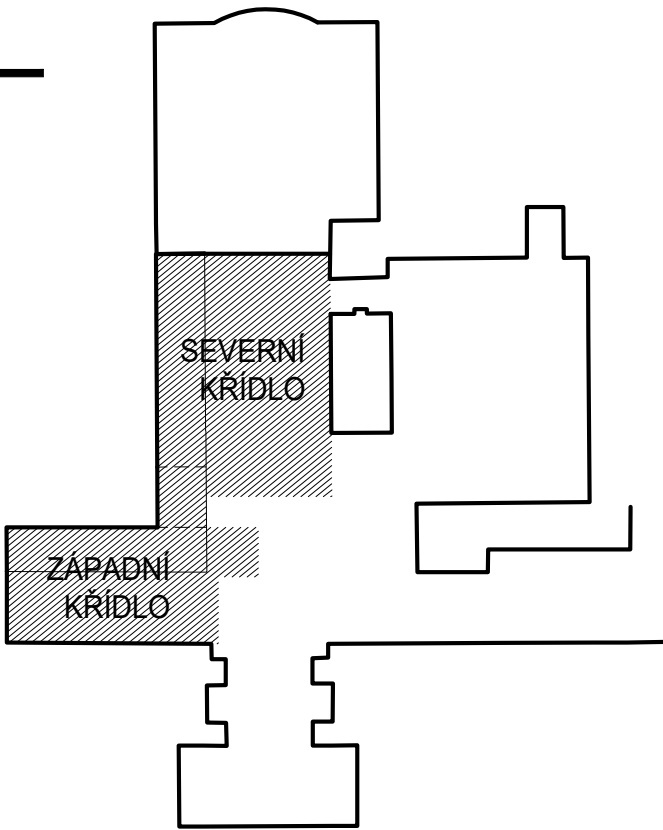
ZÁPADNÍ KŘÍDLO



LEGENDA MATERIÁLŮ

	STÁVAJÍCÍ KONSTRUKCE
	STÁVAJÍCÍ KONSTRUKCE - ŽELEZOBETONOVÉ
	SÁDROKARTONOVÁ ŠACHTOVÁ (PŘEDSAZENÁ) STĚNA JEDNODUCHÉ KCE S DVOJITÝM OPLÁŠTĚNÍM (Z PROTIPOŽÁRNÍCH SÁDROKARTONOVÝCH DESEK TYPU DF/DFH2), SKLADBA: 2x12,5 MM + VÝPLŇ Z MINERÁLNÍCH DESEK TL. 40 MM - AF (ODPOR PŘI PROUDĚNÍ VZDUCHU) > 5 kPa.s/m²
	KONSTRUKCE URČENÉ K VYBOURÁNÍ

SCHÉMA OBJEKTŮ



±0,000 = 214,100 m n.m.

Revize	Vypracoval	Popis revize	Datum
--------	------------	--------------	-------

<div>LT PROJEKT</div> <div>PROJEKTOVÁNÍ ZDRAVOTNICKÉ VÝSTAVBY</div>		Hlavní inženýr projektu: ING. JAN KOČMÁNEK	Investor: NEMOCNICE KYJOV, p.o. Strážovská 1247/22 697 02 Kyjov	
Profese: ARCH - STAV		Vedoucí projektant zakázky: ING. MARTIN FORAL		Autorizace:
Odpovědný projektant: ING. MARTIN FORAL 	Zpracovatel dílu: LT PROJEKT a.s., Křofova 45, 616 00 Brno Tel: +420 533 445 504 E-mail: ivo.prucha@ltprojekt.cz www: www.ltprojekt.cz			
	Vypracoval:	Kontroloval:		
	ING. IVO PRŮCHA	ING. MARTIN FORAL		
				
Akce: NEMOCNICE KYJOV URGENTNÍ PŘÍJEM			Zakázkové číslo: DPS 08 - 2022	Paré:
Objekt: PŘÍSTAVBA A STAVEBNÍ ÚPRAVY OBJEKTU C1 A OBJEKTU C3 SO 01			Datum: 10 - 2022	
Obsah: PŮDORYS 3.NP - NOVÝ STAV			Stupeň: DPS	
			Formát: 6 A4	
			Měřítko: 1:50	Číslo výkresu: D.1.01.1-105